

みんなで増やそう！

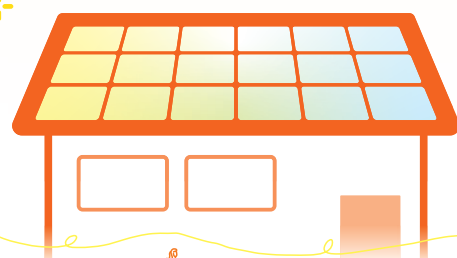
初期費用0円

太陽光パネル 設置希望者募集中!

2026年度申請分の参加申込期限
10月上旬

相乗りくん

市民出資型 太陽光発電



NPO法人
上田市民エネルギー



いま

信州の屋根に

相乗りくんではじめよう

これまでは買っていたでんき

もし屋根の上に太陽光パネルをのせたら

クリーンで、安心して、安いでんきが使えます。

初期費用のいらない「相乗りくん」で

太陽光発電をスタートしよう！

だからはじめやすい!

初期費用
0円

「相乗りくん」は初期費用“0”円! 月々のお支払いには、太陽光発電による屋間の電気代削減と売電収入を充てられます。

契約終了後は無償譲渡

保守費用
0円

相乗りくん契約期間中の保守費用と保険料は、NPO法人上田市民エネルギーが負担します。

CO₂排出
0kg

太陽光発電の電気はCO₂排出量ゼロ。地球温暖化を止め、子どもたちの未来を壊しません。

上田市民エネルギーとは

「市民が力を合わせて自然エネルギーを増やそう!」と2011年9月に設立されたNPO法人です。市民出資で太陽光パネルを増やす『相乗りくん』、学校の教室や住宅の『断熱DIYワークショップ』、レクチャーと対話で地域を変える『上田リバース会議』など、市民が主人公の持続可能なまちづくりを進めています。

最新の活動はfacebookページをご覧ください



理事長 藤川まゆみ

「相乗りくん」お問合せ・お申込

電話 **0268-55-9668**
または 080-5146-9937 (藤川)

WEB **お問合せフォーム**
<http://eneshift.org/contact/>



NPO法人
上田市民エネルギー

<http://eneshift.org>

〒386-0018 上田市常田3-2-53



私たち
もう **相乗りくん**
“屋根オーナー”です!

約80カ所に約1000kWのパネルを設置 (2026年3月時点)

平屋も! 2階建ても!

今あるお家はもちろん、新築やリノベーションをきっかけにも増えています



O 邸 (東御市)



H 邸 (上田市)

店舗や事務所にも広まっています!

自然エネルギーを使って、コスト削減しながら環境付加価値を



サングラフィカ(上田市: デザイン会社)



RICOH 上田事業所 (上田市)

教育機関にも!

クリーンなエネルギーは子どもたちの未来を守ります



上田市立第四中学校(上田市)



上田市立神科第一保育園(上田市)

屋根オーナーの声

酒蔵は実はめちゃくちゃエネルギーを使っているんですよ。お米を蒸したりお酒を冷蔵したり。この業種が持続可能であるためにも自然エネルギーが重要だと考えて参加しました。地域のために地域の利点を活かすのは、酒造も相乗りくんも共通しています。



岡崎 謙一さん
岡崎酒造代表取締役
(上田市・倉庫)



小林 麻美さん
(東御市・住宅)

衣食住をなるべく地産地消のかたちで暮らしたいのですが、子ども3人育てながらだと太陽光発電はなかなか手ができませんでした。でも相乗りくんは初期費用ゼロから始められると聞いて、「あ、これだったらできる!」って参加しました。

自社の屋根で発電した太陽のエネルギーでカフェも家具づくりもできているのが、すごいなあと思います。また災害時に電気を地域の人たちに使ってもらえる拠点になれることもパネル設置の動機の一つです。うちはお金は出していないですけどね笑。



東野 唯史さん
リビルディングセンタージャパン
代表取締役 (諏訪市・社屋)

みんなでどんどん増やそう!

2026年度
屋根オーナー募集中!

お申込締切: 2026年10月上旬

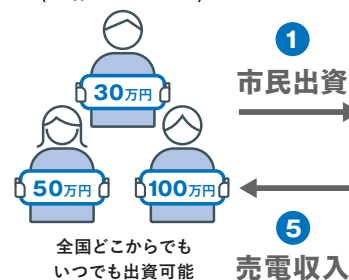


なぜ初期費用が0円?

相乗りくんの画期的なしくみとは

パネルオーナー

自然エネルギーを増やしたい!



わたしたちが
コーディネートします!



- ・市民出資を預かります
- ・設置までのサポート
- ・契約期間中、一緒に見守り

屋根オーナー



パネルオーナーとは

相乗りくんの屋根にパネルの“初期費用”を出資するのがパネルオーナーさんです。全国どこからでも、マンションや貸家に住んでいる人でも、10万円から太陽光発電に参加でき、売電収入を得ながら、相乗りで自然エネルギーを増やせます。

参加者	出資総額
350人	2億円超え

どなたでも参加可能!
まずはHPから資料請求を!

屋根オーナーご参加の流れ

私たち上田市民エネルギーがご希望をお伺いしながら現地調査や申請手続き、設置業者さんとのやり取りなどもサポート。一緒に進めますので安心です。



- ご参加相談受付 (電話・メール等)
- ヒアリングシートご記入
- 現地調査
- ご参加決定*
- 中部電力、経産省への申請 (約3ヶ月)
- パネル設置工事 (1~2日)
- 発電開始

ご契約期間

住宅 (10kW未満)
12年間

事業所・企業等 (10kW以上)
17年間

ご参加可能エリア

上田市を中心に
車で1時間半の範囲

* 屋根調査の結果によっては設置いただけない場合もあります

相乗りくん3つの安心

NPOが
一緒に見守り

季節や年によって変動する発電量。相乗りくんでは契約期間中、一緒に見守り、早めにトラブルを発見します。

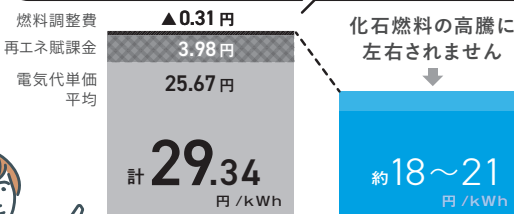
災害時の
非常用電源

災害等で停電しても、発電している屋間は最低限の電気が確保できます。もしもの時の心強い味方になります。

安い
電気が使える

化石燃料費の上昇は電気代に影響します。でも太陽光発電なら長期間安価な電気を自給できます。

今後どうなる... 電気料金のこと



中部電力おとくプラン
(2026年4月の場合)

相乗りくん
(2026年度申請の場合)

* 本紙記載の金額は2026年4月現在のもの、変動する可能性があります。